

# Tenne

„is leiwand“

www.restaurant-tenne.de

## Vorspeisen

- Paradeiser-Mozzarella-Scheiben  
mit Salatbukett an Balsamicodressing* 6,90 €
- Kaltes rosa gebratenes Rindsentrecote  
garniert mit Sauce Remoulade* 7,90 €
- Dreierlei vom Alaska-Seelachs  
an Meerretichschaum* 9,60 €
- Marinierter Rucola an Trüffelvinaigrette  
garniert mit Tiroler Rohschinken und Parmesan* 9,60 €

## Suppen

- Klare Fleischbrühe mit Frittaten oder Grießnockeln* 3,80 €
- Erbsen-Minze-Cremesuppe  
mit Croutons und Sahnehaupe* 4,60 €
- Tagessuppe* 3,40 €

## Salate

- Sommerlicher Blattsalat  
Wahlweise mit Balsamico- oder Hausdressing* 4,20 €
- Gemischter Salat  
Wahlweise mit Balsamico- oder Hausdressing* 4,20 €
- Schmankerl Salat  
Ziegenkäse-Scheiben auf Frühlingsalat und Kürbiskernöl* 7,90 €

Speisekarte

# Tenne

*„is leiwand“*

*Als Österreicher ein Muss:  
wir fangen mit Paniertem an und  
das natürlich in Butterschmalz:*

## Hauptspeisen

- Cordon Bleu von der Pute, gefüllt mit Schinken  
und Käse dazu Marktgemüse und Petersilienkartoffeln* 10,80 €
- Wiener Schnitzel, klassisch vom Kalb  
mit Pommes Frites und Gemüse garnitur* 14,80 €

## Geschnetzeltes

- Tiroler Kalbsrahmgeschnetzeltes  
mit hausgemachten Nudeln und Brokkoligemüse* 13,80 €
- Rindsfiletstreifen an rassiger Paprikasoße  
mit Spätzle und glacierten Karotten* 14,90 €

## Vom Grill

- Gebratene Lammkronen im Kräutermantel  
auf Ratatouillegemüse und Kartoffelgratin* 16,50 €
- Rib-Eye Steak an Cognac-Pfeffer-Soße  
Gemüsebeilage und Bratkartoffeln* 15,80 €

## Allerlei

- Gebratene Perlhuhnbrust, mit Champagner-Senf-Soße  
auf Wirsinggemüse und Schwenkkartoffeln* 10,80 €
- Schweinefilet „Florentiner Art“  
auf Rosmarinjus mit Basmatireis und Marktgemüse* 13,50 €

# Tenne

*„is leiwand“*

www.restaurant-tenne.de

## Fisch

- Zanderfilet auf Gemüsegröschtl* 13,90 €  
*mit Petersilienkartoffeln*
- Riesencrevetten* 14,70 €  
*im Kafirteig an Pfannengemüse und Basmatireis*

## Nudelgerichte

*Bei uns werden alle Teigwaren nach  
Omas Rezept selbstgemacht*

- Tiroler Schlutzkrapfen mit brauner Butter* 9,80 €  
*Gefüllt mit Spinat, Tiroler Bergkäse und Pinienkernen*
- Maultaschen mal anders* 9,80 €  
*mit warmem Krautsalat und Kartoffelpüree*
- Bandnudeln mit Lachsstreifen* 10,80 €  
*an Hummersoße*
- Nudeln a la "Tenne"* 10,80 €  
*mit getrockneten Tomaten, frischen Kräutern und  
gebratenen Pilzen*

*Für den kleinen Hunger und für Kinder  
servieren wir Ihnen gern von fast jedem Hauptgericht eine kleine Portion*

Speisekarte

# Tenne

*„is leiwand“*

www.restaurant-tenne.de

## Dessert

<i>„is leiwand“</i> Trilogie der Knödel in Butterbrösel geschwenkt an Waldbeerspiegel	5,90 €
Hausgemachte Wuchteln an Vanillesoße und Roter Grütze	5,90 €
Lauwarmer Schokoladenkuchen an Mohn-Lavendel-Eis	6,40 €
Caramelparfait an Portweinzwetschgen	6,40 €
„Johann-Strauß“- Palatschinken mit Aprikosen-Nuss-Füllung und Schokoladensoße	4,80 €
kleine Käsevariation	7,50 €

## Eissorten

Tenne Becher mit Knusperzauber, Walnuss, Stracciatella, Caramell und Rahm	5,90 €
Exotice Coupe Passionsfruchtsorbet mit Pasao	3,90 €
beschwipster Johann Cassisorbet mit Prosecco	3,90 €
<i>Schöller &amp; Möverpick pro Kugel</i>	1,60 €
Vanille	
Schokolade	
Erdbeere	
Stracciatella	
Passionsfrucht	
Caramell	
Cassis	
Walnuss	
Portion Sahne	0,50 €

Speisekarte

# Zenne

„is leiwand“



Echte Bierkultur genießen

## Unsere Ayinger Bierspezialitäten

vom Fass

0,3l 0,5l

### Jahrhundert-Bier

2,20 2,80 €

Untergäriges, helles Exportbier

Alkohol: 5,5%, Stammwürze: 12,8°

Goldgelbe Farbe mit einem leicht hefeblumigen, honigartigen Geruch. Würzig und vollmundig im Antrunk, im Haupttrunk mild und weich mit einer feinen Rezens, klingt mit gut abgestimmter Bittere aus.

### Premium Pils

2,30 €

Untergäriges, helles Vollbier

Alkohol: 5,0%, Stammwürze: 11,8°

Das glanzfeine, lichtgelbe Ayinger Pils duftet nach edlem Hallertauer Aromahopfen (nur dieser wird in den Ayinger Bierspezialitäten verwendet). Dieses Pils besticht durch Blumigkeit des Hopfenaromas und zeigt im Abgang eine betonte Bittere, die rasch abklingt.

### Bräu-Weiße

2,30 2,90 €

Obergäriges, dunkles Weizenbier

Alkohol: 5,1%, Stammwürze: 11,8°

Hefetrübes Weizenbier mit feiner obergäriger Hefeflume und einem unverwechselbaren, akkuraten Bananenaroma.

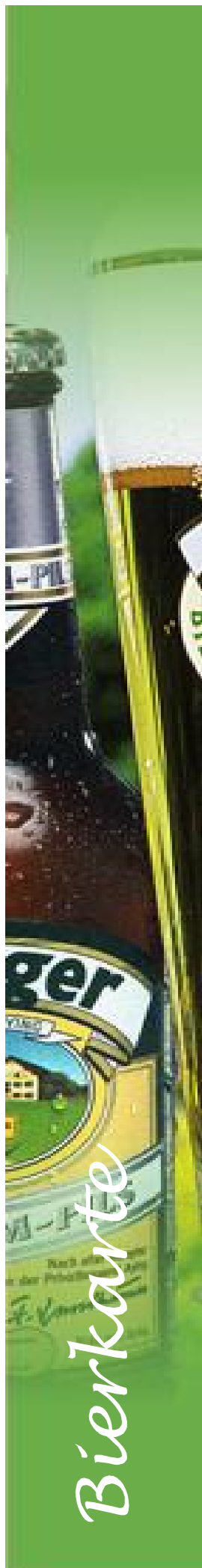
### Altbairisch-Dunkel

2,50 3,10 €

Untergäriges, dunkles Exportbier

Alkohol: 5,0%, Stammwürze: 12,8°

Fast undurchdringlich dunkel, mit gold-braunem Schimmer, wenn man es gegen das Licht hält, und mit warmem Aroma, malzigem Geschmack und an Kaffee erinnernden Abklang.



# Zenne

„is leiwand“



Echte Bierkultur genießen

*Aus der Flasche*

0,5l

**Ur-Weiße**

2,90 €

Obergäriges, dunkles Weizenbier

Alkohol: 5,8%, Stammwürze: 13,3°

Der obergärige, hefige Geschmack ist unverkennbar.

Das Bier hat reichlich Rezenz und eine geringe Bittere.

Überzeugendes fruchtiges, malzig mildes Aroma.

**Leichte Bräu-Weiße Obergäriges,**

2,90 €

Obergäriges, helles Weizenbier

Alkohol: 3,3%, Stammwürze: 8,8°

Relativ dunkles, hefetrübes Weizenbier,

trotz seines niedrigen Stammwürzegehaltes von

außergewöhnlich typischem bieraromatischem Geschmack,  
vollmundig im Antrunk.

Eine echte Alternative für den kalorienbewussten,  
alkoholreduzierten Genuss.

**Liebhard´s Kellerbier**

2,90 €

Untergäriges, helles, natürtrübes Vollbier

Alkohol: 4,9%, Stammwürze: 11,8°

Zu Ehren des Brauereigründers Johann Liebhard gebraut,  
von feiner Hefetrübung und angenehmer Bittere.

Unfiltriert, dadurch mit vielen natürlichen

Eiweiß-, Hefe- und Hopfenbestandteilen.

Eine süffige Bierspezialität von überaus reicher Geschmacksfülle.

Darüber durch vitamin- und mineralstoffreiche Hefe

aus ernährungsphysiologischer Sicht durchaus gesund.

Bierkarte

# Zenne

*„is leiwand“*

## Weinkarte

### Offene Weißweine

	1/8l	1/4l
<b>Gmörk Grüner Veltliner,</b> Qualitätswein trocken. Erz. Abf. Anton Bauer Wagram intensiver Goldglanz, , feine Würze, viel Frucht, Erdbeeren mit rotem Pfeffer; aber pikanter	2,40	4,80 €
<b>Terlaner-Weissburgunder D.O.C.</b> Erz. Abf. Kellerei Kaltern leuchtendes Gelbgrün, frische, fruchtbetonte Art, Birne und Quitte	2,40	4,80 €
<b>Anton Bauer Rosé</b> Qualitätswein trocken Erz. Abf. Anton Bauer Wagram Zweigelt, Merlot, Syrah blumiger Duft, elegante Struktur, am Gaumen frisch und saftig	2,40	4,80 €
<b>Weinschorle Weiß/Rot süß/sauer</b>		3,50 €

### Offene Rotweine

<b>Burgenländer Blaufränkisch</b> Q.b.A. halbtrocken Erz. Abf. Salzl Neusiedlersee süffig, klares dunkles Purpurrot, fruchtig, dezenter Brombeerduft	2,40	4,80 €
<b>Blauer Zweigelt Qualitätswein</b> Erz. Abf. Weingut Hugl Weinviertel vollmundiger, fruchtiger Rotwein, ausgewogen und harmonisch, langer Abgang	2,40	4,80 €

# Zenne

*„is leiwand“*

## Weißweine

0,75l

### *Terlaner-Weißburgunder D.O.C.*

13,90 €

*Erz. Abf. Kellerei Kaltern*

*leuchtendes Gelbgrün, frische, fruchtbetonte Art nach Golden Delicious, Birne und Quitte, saftig mit kerniger Säure und fruchtbetontem Abgang*

### *Welschriesling Qualitätswein*

16,80 €

*Erz. Abf. Weingut Hugl, Weinviertel*

*fruchtig, frisch, rassige Säure*

### *Gelber Muskateller Qualitätswein*

17,50 €

*trocken*

*Abf. Weingut Hugl, Weinviertel*

*zartes Muskatbukett, finessenreich und fruchtig im Geschmack, vielschichtiger Abgang*

### *Sonnhof GrüVe Grüner Veltliner*

21,50 €

*Qualitätswein*

*Erz. Abf. Weingut Sonnhof, J.Jurtschitsch*

*frischer Duft, feine Frucht und Würze, zart und spritzig mit belebendem Säurespiel*

### *Best of Wagram white Qualitätswein*

26,50 €

*Erz. Abf. Anton Bauer Wagram-*

*Chardonnay, Welschriesling, Pinot Blanc*

*trocken, strohgelbe Farbe, frische Nase*

*mit Zitrus und Grapefruit, am Gaumen gelungene*

*Symbiose aus Frucht nach Grapefruit, Apfel und*

*Bratapfel und Würze nach zart nussigen*

*Elementen, kernige Säurestruktur, eleganter,*

*zarter Nachhall*

# Zenne

*„is leiwand“*

## Weißweine

0,75l

### New Style Chardonnay Barrique Qualitätswein

27,50 €

Erz. Abf. Salzl, Neusiedlersee  
funkelndes intensives Strohgelb, in der Nase sehr  
vielschichtig, reife Bananen, Mango, Birne und  
Apfel, Karamell, leichte Zitrusanklänge, dezente  
Röstaromen, am Gaumen sehr kraftvoll mit  
dezentere Säure, cremig, Vanilleschoten,  
speckige Röstaromatik, Kaffee, reifes Obst, viel  
Mineralik, 10 Monate im Eichenfass

## Roséweine

0,75l

### Südtiroler Lagrein

19,50 €

Erz. Abf. Kellerei St.Magdalener  
trocken, mild und fruchtig

### Rosé Anton Bauer

13,90 €

Qualitätswein trocken

Erz. Abf. Anton Bauer Wagram  
Zweigelt, Merlot, Syrah  
kräftig klares Rosa, blumiger Duft,  
elegante Struktur, am Gaumen frisch und  
saftig

## Rotweine

0,75l

### Blauer Zweigelt Qualitätswein

24,50 €

trocken

Erz. Abf. Anton Bauer Wagram-  
Jugendliches Rubingranat, feiner Weichselduft,  
Kirschkonfitüre, am Gaumen sehr charmante  
Frucht, typische Würze im Abgang

### Zweigelt Barrique Qualitätswein

25,60 €

Erz. Abf. Salzl, Neusiedlersee  
dunkles Rubingranat, in der Nase saftige  
Kirschenfrucht, Zwetschgen klingen an, ein  
Hauch von Cassis, feine Würze, schöne  
Schokostruktur, am Gaumen elegant, stoffig,  
sehr extraktsüß, frische Weichselnote, tiefe und  
saftige Frucht, reife Dörrobstfrucht, Feigen,  
schön eingebundene Röstaromen mit einem  
Hauch Vanille, elegante Tanninstruktur, sehr  
weich und rund mit schöner Harmonie

# Zenne

*„is leiwand“*

## Rotweine

0,75l

### Kalterer See Auslese D.O.C.

22,40 €

*Pallura*

*Erz. Abf. Kellereigenossenschaft Kaltern  
feiner Duft, samtig und weich*

### Pinot Noir Reserve Qualitätswein trocken

32,50 €

*Erz. Abf. Anton Bauer Wagram*

*mittleres Rubingranat, zarte Randaufhellung,  
in der Nase sehr feine blättrige Würznuancen,  
feine Frucht nach Himbeeren, am Gaumen sehr  
elegant und süß*

### Wagram Cuvée No 12 Qualitätswein trocken

36,40 €

*Erz. Abf. Anton Bauer Wagram*

*Cabernet , Blaufränkisch, Merlot, Zweigelt  
jugendliches Rubin mit bläulich-violettem Glanz,  
zunächst pflaumige Frucht mit dezenten  
Punsch-Aromen, dann Kräuterwürze, samtig-  
herber Einstieg am Gaumen, Bitterschokolade,  
dahinter Kirschfrucht, von Samt überzogen*

### Polz Urbani

42,50 €

*Abf. Erich & Walter Polz -Südsteiermark-*

*feine, dichte, ausdrucksstarke*

*Dunkelfruchtnase, vanillig, geschmeidig-feine*

*Frucht mit kirschig-zwetschgiken Elementen,*

*seidige Textur, mürbe Tannine im Hintergrund*

# Zenne

„is leiwand“

## Getränkekarte

<i>Alkoholfreie Getränke</i>	<i>0,3l</i>	<i>0,5l</i>	
<i>Cola, Cola Light, Fanta, Spezi</i> <sup>1,2</sup>	2,20	2,80	€
<i>Zitronenlimonade</i>	2,10	2,50	€
<i>Schweppes Bitter lemon, Tonic, Ginger Ale 2dl</i> <sup>1,3</sup>	2,20		€
<i>Adelholzener Mineral mit oder ohne Kohlensäure 25dl</i>	2,20		€
<i>Adelholzener Mineral mit oder ohne Kohlensäure 70dl</i>		5,40	€
 <i>Säfte und Nektare von Wolfra</i>			
<i>Apfelsaft trüb</i>	2,50		€
<i>Orangen</i>	2,50		€
<i>Johannisbeere</i>	2,50		€
<i>Rhabarber</i>	2,50		€
 <i>Schorle</i>	 2,20	 2,80	 €
 <i>Kaffee</i>			
<i>Verlängerter (Kaffee Creme)</i>		2,40	€
<i>Kleiner Brauner (Espresso)</i>		1,90	€
<i>Großer Brauner (doppelter Espresso)</i>		3,50	€
<i>Cappuccino</i>		2,50	€
<i>Latte macchiato</i>		2,90	€
<i>Tee, div. Sorten</i>		1,80	€
 <i>Kaffee mit Schuss</i>			
<i>Kaffee Baileys</i>		6,50	€
<i>Kaffee Amaretto</i>		6,50	€
<i>Irish Coffee</i>		7,10	€
<i>Coretto Grappa</i>		5,50	€

1= mit farbstoffen, 2= Koffeinhaltig, 3=Chininhaltig

# Zenne

„is leiwand“

## Aperitiv

	4cl	
Martini Bianco/Rosso	3,20	€
Aperol <sup>1</sup> Spritzer mit Prosecco	4,50	€
Campari <sup>1</sup> Soda/Orange	4,60	€
Pernod	3,50	€
Sandemann Sherry Medium	4,10	€
Sandemann Porto rot	4,10	€

## Prosecco & Schlumberger Sekt

Prosecco 0,1l	3,20	€
Prosecco 0,75l	19,80	€
Schlumberger white 0,1l	4,90	€
Schlumberger white 0,75l	32,50	€

## Brände

	2cl	
Marille (Selection Schulz)	3,20	€
Williams (Selection Schulz)	3,20	€
Kirsch (Selection Schulz)	3,20	€
Obstler	2,50	€

Grappa di Prosecco	3,80	€
Grappa di Julia	3,80	€

## Spirituosen und Liköre

	2cl	4cl	
Baileys	3,10		€
Walnusslikör	3,20		€
Amaretto di Disaronno	3,10		€
Sambucca	2,90		€
Jack Daniels		5,80	€
Tullamore Dew		6,00	€
Remy Martin VSOP	6,00		€
Ramazotti	2,60		€
Underberg	2,60		€
Jägermeister	2,60		€

Alle Preise verstehen sich als Inklusivpreise

1= mit Farbstoffen, 2= koffeinhaltig, 3=Chininhaltig

